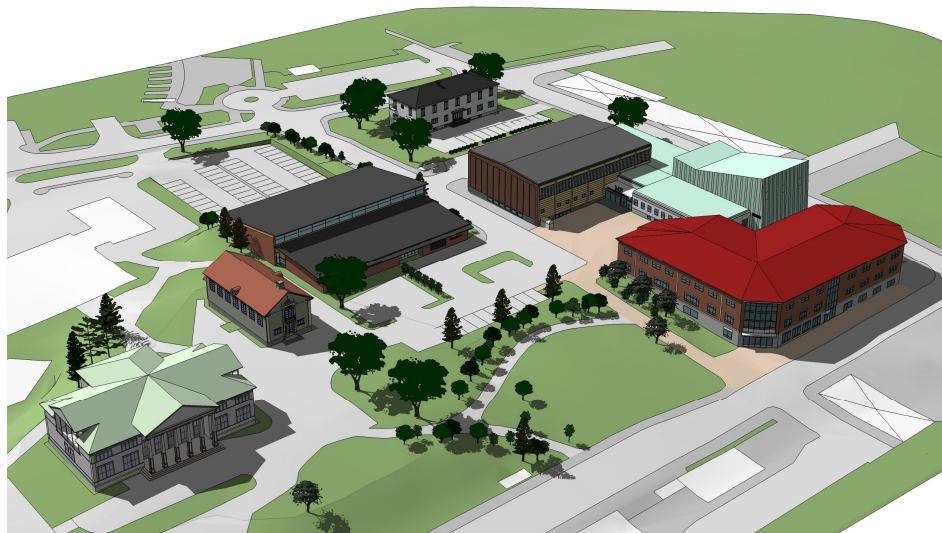


3D-modellering av byggnader och hela områden

Användandet av 3D modeller ökar, eftersom 3D stadsmodeller är ett realistiskt sätt att visualisera byggnader. Det är en metod som lämpar sig väl för att presentera komplexa problem på enkelt och tillgängligt sätt, vid t.ex. visualisering av en arkitekts vision, konsekvensanalys av byggnadsprojekt eller en skuggfallsanalys i samband med ett byggnadsprojekt osv. Världen vi lever i är inte tvådimensionell, och vår förmåga att bilda oss en uppfattning om 3D objekt avbildade i endast två dimensioner är begränsad. Därför finns det ett behov av att avbilda världen i fler dimensioner än ett plant papper kan tillåta.

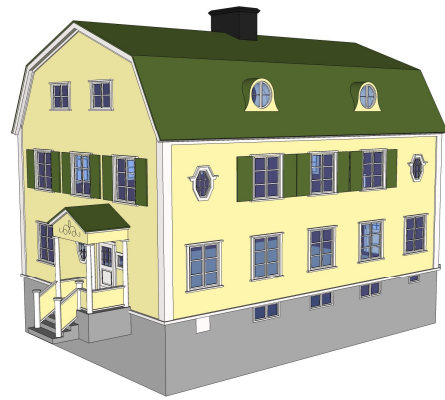
- ⇒ **Behovsanpassat visualiseringsunderlag för miljö- och stadsplanering, byggprojekt och historiska analyser osv.**
- ⇒ **Möjligheter för kunden att själv förändra modellen genom att t.ex. ändra färger på fasader, visa/ ta bort byggnader osv.**

Aedes3D är tredimensionella representationer av verkligheten med en individuellt anpassad utformning och detaljrikedom, efter kundens behov. En dynamisk modell som visar byggnader från valfri synvinkel, även interiören om det finns ett speciellt behov av det. Man kan se byggnadernas inverkan på sin omgivning, t.ex. utsikt. Aedes3D är användbar för allt från planering och presentation till beslut av byggprojekt, byggnadslov och lokalplaner.



Detaljnivå 1 visualiserar byggnader som enkla grå klossar, där byggnaderna har tilldelats en höjd. Kan användas för att skapa en schematisk överblick över ett större område.

Detaljnivå 2 har en utökad detaljrikedom med en mer utförlig återgivning av byggnadens form och färg. Ger en bättre överblick av ett område.



Detaljnivå 3 har detaljer såsom fönster och dörrar på byggnaderna, individuellt vald detaljrikedom. Man kan välja att endast använda denna nivå på vissa utvalda fasader av en byggnad. Till höger visas ett exempel.

Interiör detaljnivå 1 visualiserar våningsplanen och innerväggarna. Skapar en översiktsbild över interiören, med samma noggrannhet som en vanlig riktning över våningsplanen.

Interiör detaljnivå 2 inkluderar en mer detaljerad bild av interiören. Lämplig för t.ex. visning av lokaler för framtida hyresgäst.

Detaljnivåer kan kombineras fritt genom att t.ex. välja ett större område i detaljnivå 1 eller 2 och komplettera med att fokusera på utvalda enskilda byggnader eller områden som återges i mer detalj. Tillval av interiör kan ej tillföras på byggnader i detaljnivå 1 och 2.

Leverans

Byggnader med detaljnivå 1 och 2 levereras som separata komponenter, med endast ett lager per komponent. Mer detaljerade byggnader levereras i flera lager, efter ytterligare diskussion om behovet av detta. Alla objekt är öppna för egna förändringar av kunden efter leverans. De kan även förmedlas över Internet genom Google Earth. Markytan levereras som en TIN yta, inritade vägbanor, gångbanor och strandlinjer